

Mönchbergerhof an der Nahe

Karola Müller, Bretzenheimer Str. 55, 55545 Bad Kreuznach, Tel.: 06 71 – 3 11 59, E-Mail: info@moenchbergerhof.de

Unsere Gästezimmer



In unseren Betten liegen Sie richtig... Ob Sie nun das Erwachen des Nahetales im Frühjahr erleben, das satte Grün des Sommers kennenlernen oder den goldenen Herbst mit seiner Geschäftigkeit und Fruchtfülle: Wir laden Sie ein Bad Kreuznach und Umgebung ein paar schöne Tage zu erleben!

Das Naheland ist eine Reise wert, Sie werden sehen.

Seien Sie unser Gast und machen Sie es sich in unseren Zimmern bequem, die wir mit viel Liebe ausgestattet haben. Es stehen Ihnen 6 Apartments bzw. Gästezimmer zur Verfügung.

Alle unsere Apartments und Gästezimmer bieten folgende

Leistungen und Ausstattung:

- Zimmerbar gegen Gebühr

Sämtliche nachfolgende Leistungen sind kostenlos:

- Nichtraucherzimmer
- WLAN Zugang
- KFZ Parkplatz
- TV Nutzung
- Gläser
- Handtücher
- Fön
- teilw. Balkon
- Aufenthaltsraum
- überdachter Pavillon im Innenhof

Appartements Riesling und Scheurebe



Doppelzimmer, Balkon, Badezimmer mit Dusche, WC getrennt
Normalpreis: 35,-- Euro/Person inklusive Frühstück

Appartement Huxelrebe



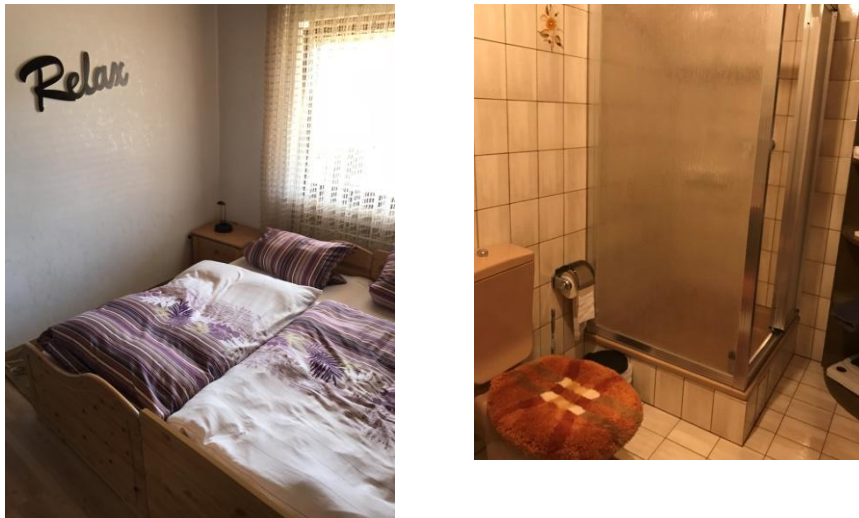
Doppelzimmer, Balkon, Badezimmer mit Dusche/Wanne und WC
Normalpreis: 30,-- Euro/Person inklusive Frühstück

Appartement Kerner



Doppelzimmer, Badezimmer mit Dusche und WC
Normalpreis: 30,-- Euro/Person

Gästezimmer Spätburgunder



Doppelzimmer, Badezimmer mit **Dusche und WC im Flur zur Alleinnutzung**
Normalpreis: 25,-- Euro/Person inklusive Frühstück

Nur für Gruppen über 6 Personen: Gästezimmer Dornfelder



Doppelzimmer mit hintereinanderstehenden Betten (**können nicht verschoben werden**),
gemeinsame Nutzung von Dusche und WC mit Gästezimmer Spätburgunder
Normalpreis: 20,-- Euro/Person inklusive Frühstück

Preisübersicht und Rabattstaffel

Alle Preise inklusive Frühstück

Appartement/ Zimmer	1 - 4 Übernachtungen	5 - 6 Übernachtungen	ab 7 Übernachtungen
Scheurebe	35,-- €/Person	33,-- €/Person	30,-- €/Person
Riesling	35,-- €/Person	33,-- €/Person	30,-- €/Person
Huxelrebe	35,-- €/Person	33,-- €/Person	30,-- €/Person
Kerner	30,-- €/Person	28,-- €/Person	25,-- €/Person
Spätburgunder	25,-- €/Person	23,-- €/Person	20,-- €/Person
(Nur für Gruppen über 6 Personen) Dornfelder	20,-- €/Person	18,-- €/Person	15,-- €/Person
Einzelzimmer (Kerner) *	40,-- €/Person	38,-- €/Person	35,-- €/Person

* Als Einzelzimmer nutzen wir grundsätzlich das Gästezimmer Kerner.